

Power Testing for PCB & Make a Project – REV-Q704 DB-A 電路板電源測試 & 製作專案 – REV-Q704 DB-A

硬體設計流程

工作項目

電源訊號量測

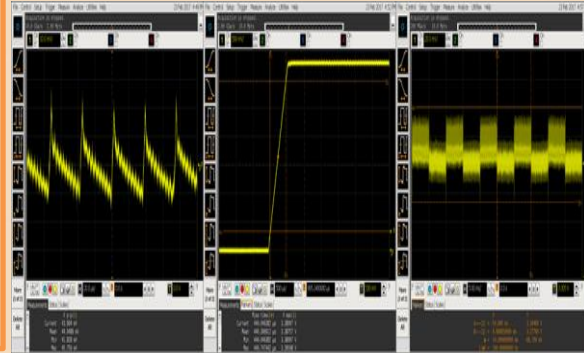
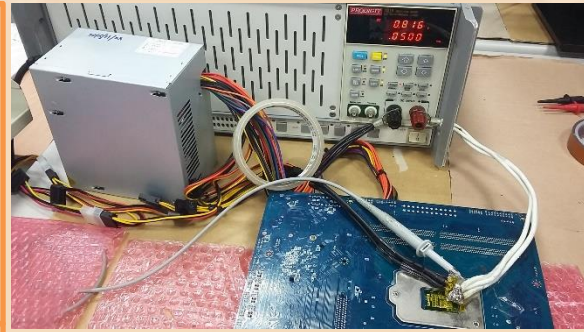
彙整量測報告

量測儀器操作

內容摘要

量測 EAX-Q170 A1 電路板之電源訊號示意圖。架設儀器與量測過程時必須謹慎，避免量測出數據的誤差。

為漣波與雜訊 (Ripple & Noise)、上升斜率 (Slew Rate)、動態負載 (Dynamic Load)。量測出的波形圖，觀察此測試電源組是否需做修正。



實習成果

線路佈局完成圖、REV-Q704 DB-A 板子成品圖(右)，以及感測器的偵測與 OLED 顯示器之功能呈現圖。

訂定專案

設計電路

線路佈局

確認佈局

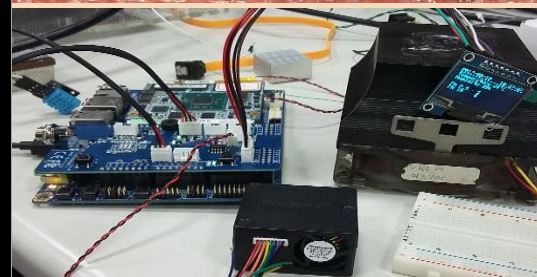
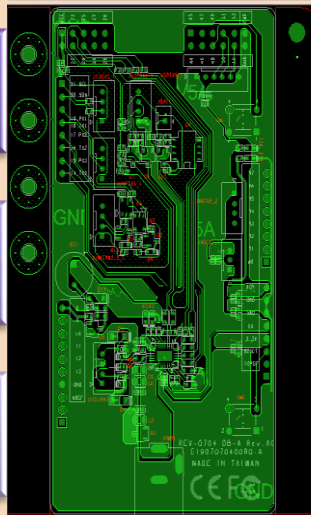
板廠溝通

送洗板廠

工廠打件

測試板子

功能呈現



實習心得

一年校外工讀的磨練，在實習過程中經由主管的教導與啟發，及同事之間的討論，我學習到一位 RD 如何分析問題並解決的能力。在最後階段參與了 Arduino 控制的專案團隊，團隊主管相信我的成長，讓我們負責一個小專案(如附圖)，在製作專案中我學習到團隊合作與分工的重要性，最後能將板子如期完成並功能。