

專業
主題

床邊照護衛教資訊系統在不同 OS 下之相容性測試

The HIT-W18X Series equipped with an Intel Atom processor, 18.5" touch screen, onboard Ethernet, and audio, plays a key role as a hospital bedside care and monitoring solution. The features of HIT-W18X Series contain Camera, LED light indicator, smart card reader, RFID, Barcode Scanner, and front touch button. With these features, HIT-W18 series provide hospital bedside information, remote monitoring, and care function.

床邊照護衛教資訊系統:通常放置在各大醫院病床旁邊

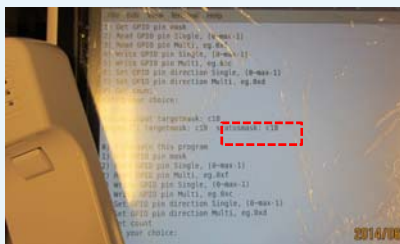
1. 這套系統整合電腦多媒體應用使得病人提升住院品質
2. 內建身分辨識系統、視訊裝與 LED 警示燈,使得住院病患得到更舒適、更貼心的住院環境



內容
摘要

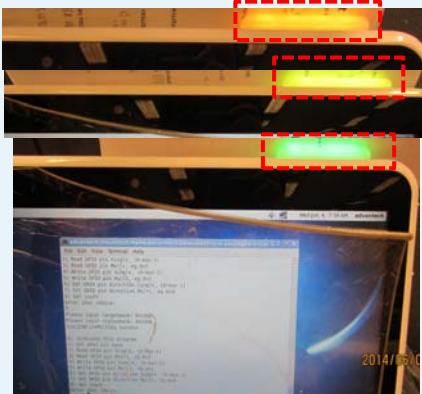
Fedora Linux

1. 測試手持式話筒 (Handset hookup event test under Fedora): 掛上電話、接上電話等指令時會顯示不同的訊息或播放音樂。



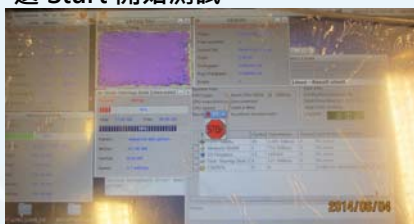
接起手持話筒顯示:
statusmask: c18
掛上手持話筒顯示:
statusmask: c08

2. LED 測試 (LED test under Fedora): 用不同指令來控制位於機器右上方的 LED 燈號,以顯示三種不同顏色(黃、黃綠、綠)。



Yellow & Green:
0x13e7, 0x1307
Yellow:
0x13e7, 0x1305
Green:
0x13e7, 0x1306

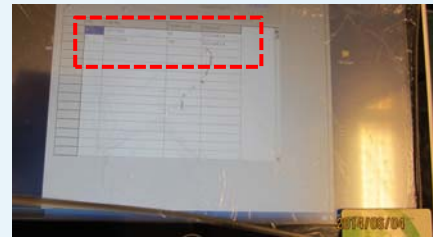
3. 燒機程式 (Burn-in test under Fedora): 勾選待測項目、輸入時間,將其測試效能調至 100%後點選 Start 開始測試。



- 例如:
1. 2D
 2. 3D
 3. RAM
 4. CPU
 5. Comport

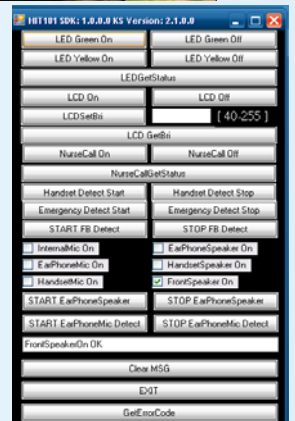
Windows

1. RFID 測試 (RFID reader test under Windows XP): 開啟測試程式後將卡片放置讀取位置,讀取成功時會出現卡片號碼、讀取時間。



使用 Windows 系統時較 Fedora Linux 容易,不用輸入很多指令,只需利用寫好的 SDK 軟體測試,選擇測試項目例如:LED、Ear Phone Speaker、Front Phone Speaker、Handset Detect 等等,更快且準確進行工作。

右圖為實際項目:



實際應用

護理人員可以透過網路依病患情況即時觀察病患,增加工作效率、提高資料準確性以及更完善需求,病人也可以線上看電影、聽音樂達到娛樂效果,我也藉此學習到在不同 OS 下之相容性測試。



實習
成果