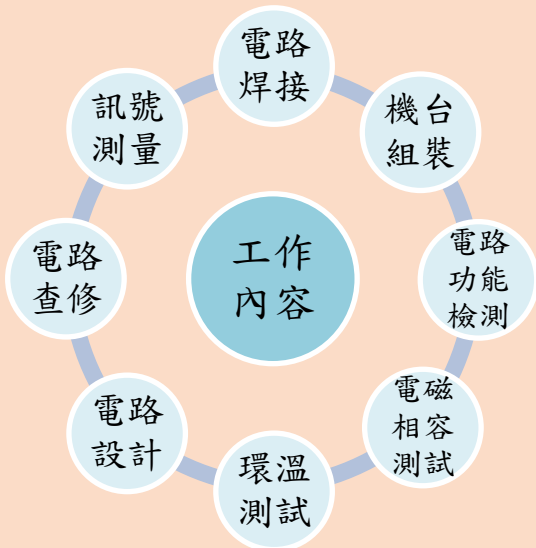


系統整合開發程序

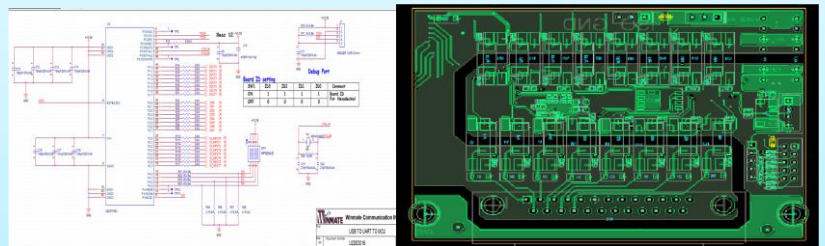
工作內容



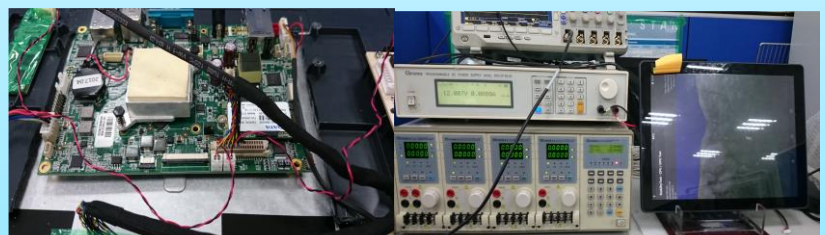
內容摘要

在電子開發部時，我在檢測、設計與組裝這些都有接觸到不少。這段時間接觸到許多的電路設計相關知識，其中在設計階段最為重要，當實驗遇到異常狀況時，要能準確快速的將問題排除，這樣才不會影響後面在驗證主板時還要在另外除錯。

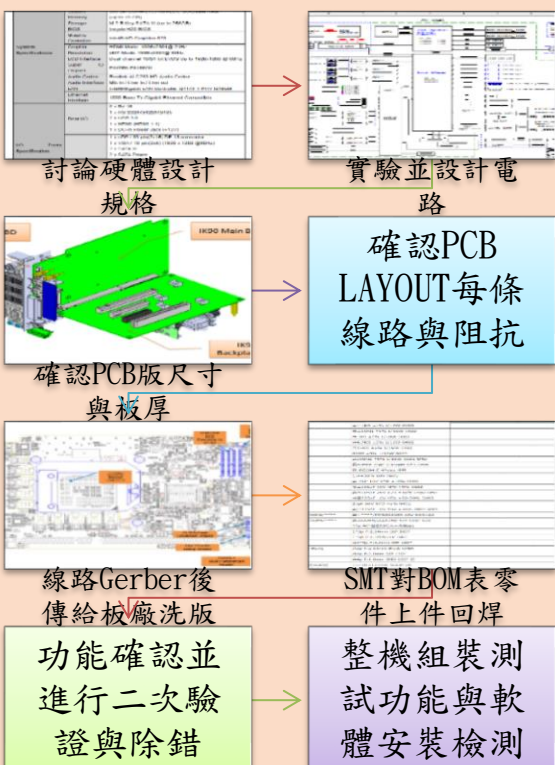
左下圖為 U2DID016-100 設計的電路圖，右下圖為 PCB LAYOUT 線路其功用為隔離電源與 GOIO 訊號的轉版電路。



左下圖為 IB32-210 整機組裝時的照片，右下圖為組裝完成後要進行整機滿載情況下功率與溫度檢測是否符合標準。



實習成果



實習心得

而這一年下來對於很多方面都有很大的收穫，無論是在工作上還是人際上又或者是想法上都有很多的改變，像是自身在所學的知識應該如何去應用，並且要以眼前所看到的現象去分析可能發生的原因，有時還要去修正自己的想法並且去分析最符合現況的解釋，逐漸去累積自己的經驗。